

# Catalogo per l'allestimento dell'ambulatorio

# pro

*veterinari specializzati*





### HiRay 30 apparecchio radiografico stazionario per piccoli animali

Il dispositivo radiografico ad alta frequenza HiRay 30 combina la tecnologia più avanzata, comprovata affidabilità e geniale semplicità con un design accattivante. Il dispositivo è ottimizzato per l'uso con i più moderni sistemi radiografici digitali e il monitor touchscreen da 15" dal design chiaro consente un facile controllo di tutte le funzioni. Il programma anatomico automatico offre 100 parti del corpo preimpostate per cani, gatti, animali domestici, rettili e uccelli. Il piano del tavolo "flottante" dispone di un ampio percorso di scorrimento, che semplifica notevolmente il posizionamento dei pazienti.

- Potenza del generatore: 11-30 kW, 40 Hz
- Anodo rotante: 50 Hz, 2.800 giri/min (HF)
- Valori kV: regolabili in continuo da 40 fino a max. 125 kV, 400 mA
- Valori mAs: regolabili da 0,6 a 80 mAs
- Tempi di esposizione: da 0,002 a 2 secondi
- Fuoco: 0,6 (11 kW) o 1,3 (30 kW)
- Tecnica a 2 punti (kV - mAs) e tecnica a 3 punti (vK - mA - tempo)
- Peso del paziente e spessore dello strato regolabili
- Piano di lavoro a 4 vie con spostamento longitudinale di 60 cm e laterale di 20 cm, frenato meccanicamente, L 150 x P 72 cm, altezza 78 cm, con 4 morsetti di fissaggio
- Cassetto Bucky autolivellante, 45 x 45 cm con griglia intercambiabile
- Mirino LED con spegnimento automatico fino a 90 sec.
- Alimentazione: 220 Volt, 16 A
- Pedale incluso Cavo da 6 m
- Porta USB per aggiornamenti software
- Dimensioni (in cm): L 150 x P 95 x H 200
- Opzionale: tubo radiogeno regolabile in altezza e ruotabile ( $\pm 90^\circ$ )

#### Art. Nr.

701130 HiRay 30 apparecchio radiografico stazionario per piccoli animali



### Supporto da tavolo per apparecchi radiografici mobili

- Il piano del tavolo "flottante" semplifica notevolmente il posizionamento dei pazienti (piano di lavoro a 4 vie con spostamento longitudinale di 60 cm e laterale di 20 cm, frenato meccanicamente, L 150 x P 72 cm, altezza 78 cm, con 4 morsetti di fissaggio)
- Cassetto Bucky autolivellante, 45 x 45 cm, con griglia intercambiabile
- Dimensioni: (in cm): L 150 x P 95 x H 200

#### Art. Nr.

701480 Supporto da tavolo per apparecchi radiografici mobili

## HiRay PLUS apparecchio radiografico ad alta frequenza

**Il peso leggero con prestazioni elevate, per la clinica di grandi e piccoli animali.**

HiRay PLUS è un apparecchio radiografico portatile ad alta frequenza, adatto sia per l'uso esterno che per la clinica di piccoli animali. Caratteristiche distintive sono un potente inverter HF, il peso ridotto e le dimensioni compatte, oltre a un mirino integrato con reticolo e due diodi laser di centraggio per una misurazione precisa della distanza.

### Dati tecnici

- Alta potenza HF 40 – 100 kV / max. 30 mA, 2 kW
- 32 intervalli di regolazione mAs
- Automazione organi (8 posizioni di memoria)
- Fuoco 1,2 x 1,2 mm
- Mirino con lampadina alogena luminosa e timer automatico
- Raggio laser integrato per una facile misurazione della distanza
- Con interruttore manuale a 2 stadi
- Display ruotabile per la clinica di piccoli o grandi animali
- In una pratica e robusta valigetta in alluminio
- Approvato e testato PTB
- Dimensioni compatte (in cm): L 28 x P 16,3 x H 16
- Peso ridotto: solo 8,9 kg

### Art. Nr.

|        |  |
|--------|--|
| 701115 | HiRay PLUS apparecchio radiografico ad alta frequenza        |
| 701121 | Pedale per dispositivi radiografici HiRay                    |
| 701118 | Supporto radiografico per dispositivi radiografici portatili |



701115

## HiRay 5 dispositivo radiografico portatile

**Il dispositivo radiografico compatto e portatile con prestazioni molto elevate.**

HiRay 5 è il più moderno dispositivo radiografico portatile ad alte prestazioni, disponibile sia per uso esterno che per applicazioni cliniche.

Dispone di una tensione del tubo di 120 kV, la potenza massima in uscita è di 5 kW. Il collimatore integrato con reticolo e 2 puntatori laser consente di individuare facilmente e rapidamente qualsiasi posizione radiografica.

In questo modo la posizione corretta del fuoco viene determinata in modo preciso e molto semplice. Grazie alla tecnologia automatica di controllo mAs, il valore reale di kV selezionato sul pannello di controllo viene sempre mantenuto, così da ottenere il risultato stabile atteso anche quando la tensione di rete è ridotta a causa di un'alta impedenza.

### Dati tecnici

- Potenza HF molto elevata: 40 – 120 kV / max. 16 mAs, 5 kW
- Intervalli di regolazione: 26 diversi intervalli mAs
- Automazione organi: 168 posizioni di memoria
- Fuoco: 1,8 x 1,8 mm
- Mirino luminoso con lampadina alogena brillante e timer automatico
- Raggio laser integrato per una facile misurazione della distanza
- Con interruttore manuale a 2 stadi
- In una pratica e robusta valigetta in alluminio
- Dimensioni (in cm): L 35 x P 20,3 x A 16
- Peso: solo 14 kg

### Art. Nr.

|        |  |
|--------|--|
| 701105 | HiRay 5 dispositivo radiografico portatile                   |
| 701121 | Pedale per dispositivi radiografici HiRay                    |
| 701118 | Supporto radiografico per dispositivi radiografici portatili |



701105



### Pannello radiografico DigiVet® DR

#### Digitalizzazione semplice dei sistemi radiografici convenzionali

I pannelli radiografici DigiVet® DR sono la più recente soluzione di aggiornamento digitale che non richiede alcuna modifica al vostro sistema radiografico convenzionale. La dimensione del pannello di 43 x 43 cm consente un'integrazione rapida e senza sforzo. I pannelli radiografici DigiVet® DR offrono una straordinaria risoluzione di 9,4 megapixel e tempi di acquisizione ultrarapidi. Il software di imaging VXvue™ fornito è intuitivo, versatile e conforme allo standard DICOM 3.0. Il rilevamento automatico dell'esposizione (AED) consente risultati eccezionali e riproducibili a un prezzo accessibile.

- Ampia area attiva
- Alta risoluzione spaziale con una dimensione del campo per ogni pixel di 140 µm
- Rilevamento automatico dell'esposizione stabile e affidabile (Anytime™)
- Il software viewer funziona su sistema operativo Windows™ (VXvue™)
- Interfaccia di comunicazione tramite Gigabit Ethernet (1000 BASE-T)
- Integrazione semplice in tutti i sistemi radiografici digitali possibile
- Applicazione: radiografia generale

#### Dati tecnici

- Cablate
- Tempo di acquisizione immagine: 2 sec.
- Scintillatore: CsI: Tl
- Tecnologia: flat panel detector: a-Si TFT con diodo PIN
- Area attiva: 3.072 x 3.072 pixel (9,4 megapixel)
- Dimensione immagine: 43 cm x 43 cm (17" x 17")
- Distanza tra i pixel: 140 µm x 140 µm
- Risoluzione: 3,5 lp/mm
- Conversione AD: 14 bit
- Livelli di grigio: 16.384 livelli
- Intervallo di tensione radiografica: 40 – 150 kVp
- Trigger automatico: modalità AED (Automatic Exposure Detection)
- Dimensioni (in cm): L 46 x P 46 x A 1,5
- Peso: ca. 4,5 kg

#### Art. Nr.

708482 Pannello radiografico DigiVet® DR



### Dispositivo radiografico dentale portatile

Il dispositivo radiografico dentale portatile si distingue per le più recenti tecnologie digitali ed è ideale sia per radiografie dentali che per immagini dettagliate delle estremità in ortopedia. Il dispositivo combina le più elevate specifiche dei generatori radiografici portatili con i massimi standard di sicurezza, inclusa una tubazione radiografica rivestita in piombo.

- Piccolo, maneggevole e leggero (solo 1,5 kg)
- Tensione fissa del tubo: 70 kV
- Corrente del tubo fissa: 2 mA
- Tempi di esposizione variabili da 0,05 a 1,6 sec.
- Impostazioni pre-programmate per esposizione intelligente
- Fuoco da 0,4 mm per immagini radiografiche nitide e chiare
- Display LCD da 2,4"
- Batteria Li-Polymer di lunga durata per fino a 400 scatti
- Per l'uso con sensori DR e sistemi a lastre di memoria. Porta USB per il collegamento del sensore radiografico dentale DigiVet® DR (708040)
- Bassa dose di radiazioni garantisce la sicurezza di pazienti e operatori
- Conforme agli standard e alle linee guida nazionali di sicurezza
- Fornitura incl. Interruttore a distanza e treppiede
- Dimensioni (in cm): A 17,3 x L 14,0 x P 25,4
- Peso: 1,5 kg

#### Art. Nr.

176550 Dispositivo radiografico dentale portatile

## HiRay DENTAL apparecchio radiografico dentale

L'apparecchio radiografico ad alta frequenza HiRay DENTAL, preciso, affidabile ed ergonomico, offre funzioni intuitive, prestazioni eccellenti e qualità d'immagine superiore. Tempi di esposizione brevi consentono una significativa riduzione della dose per il paziente e immagini radiografiche nitide, ripetibili e di alta qualità.

- Semplice, intuitivo e sicuro
- Dose ridotta con alta risoluzione
- Design studiato e tempi di esposizione brevi aiutano ad accelerare il flusso di lavoro
- Bracci stabili garantiscono un movimento lineare preciso per ridurre il rischio che il tubo si muova durante la ripresa
- Grazie al piccolo fuoco genera immagini di altissima qualità, sia che vengano utilizzati film, lastre di memoria o sensori digitali

### Dati tecnici

- Fuoco: 0,4 mm
- Tempo di esposizione: 0,01 – 2 sec.
- Alta tensione: 60 – 65 – 70 kVp
- Corrente anodica: 5 mA
- Distanza minima fuoco-pelle: 200 mm
- Filtrazione totale: > 2 mm Al eq.
- Area irradiata: a 200 Ø 55 mm
- Alimentazione: 120 – 230 V (± 10 %)

### Art. Nr.

|        |  |
|--------|--|
| 176530 | HiRay DENTAL – modello a parete <ul style="list-style-type: none"> <li>• Sbraccio massimo: ca. 1,98 m</li> <li>• Montaggio a cura del cliente</li> </ul> |
| 176535 | HiRay DENTAL – modello su stativo <ul style="list-style-type: none"> <li>• Sbraccio massimo: ca. 1,30 m</li> </ul>                                       |



176530

## Sensore radiografico dentale DigiVet® DR – misura 2

Il sensore radiografico dentale DigiVet® DR consente di acquisire immagini radiografiche digitali di alta qualità, che possono essere refertate immediatamente grazie al potente software EIVIS senza alcun ritardo.

- Scintillatore CSI ad alta risoluzione con connessione USB
- Angoli arrotondati per un maggiore comfort del paziente

### Dati tecnici

- Area attiva: 34 x 26 mm
- Risoluzione: 20 lp/mm
- Dimensione pixel: 20 x 20 micron
- Numero di pixel: 2,21 milioni
- Dimensioni (in mm): L 42 x L 31 x A 5 oppure 13 (cavo)

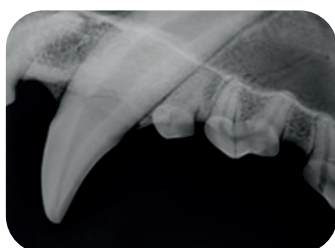
### EIVIS Dental – software radiografico intraorale

- Salva ed elabora immagini radiografiche dentali digitali
- Integrazione di sistemi a sensore o a lastre di memoria di diversi produttori
- Grafici dentali per l'associazione delle radiografie

### Art. Nr.

|        |   |
|--------|---|
| 708040 | Sensore radiografico dentale DigiVet® DR – misura 2 |
|--------|---|





Esempio di applicazione

### Scanner radiografico dentale DigiVet® CR PLUS

Il compatto e facile da usare scanner CR dentale per immagini radiografiche digitali rapide e di alta qualità – ora con risoluzione superiore. Lo scanner radiografico dentale DigiVet® CR PLUS, facile da usare, offre ora una qualità d'immagine ancora più brillante. Con una risoluzione di 21 lp/mm, il sistema digitale a lastre di memoria non lascia più nulla a desiderare. L'alimentazione magnetica automatizzata con funzione "push-and-go" rende la creazione delle immagini semplicissima – anche per utenti inesperti. Nel pacchetto iniziale sono incluse le 2 dimensioni di lastre di memoria più importanti per la radiografia dentale nello studio veterinario, tra cui la lastra di memoria originale di dimensione 4c. Non è più necessario unire fastidiosamente le immagini acquisite con la dimensione 3. Grazie alla funzione di cancellazione integrata, non è necessario un dispositivo aggiuntivo per cancellare le lastre di memoria prima del riutilizzo.

- Può essere integrato anche negli studi veterinari e nelle sale di trattamento più piccoli grazie al suo formato compatto
- È possibile utilizzare apparecchi radiografici già esistenti
- Con l'anteprima dell'immagine sullo schermo del lettore è possibile controllare facilmente la qualità dell'immagine
- Facile da usare: l'utente viene guidato passo dopo passo sullo schermo attraverso la procedura di imaging – non sono necessarie lunghe formazioni
- Autocalibrazione per stabilità e prestazioni a lungo termine

#### Software di imaging facile da usare

- Con il software di imaging incluso, l'acquisizione e la gestione delle immagini vengono ottimizzate
- Il software intuitivo supporta flussi di lavoro efficienti negli studi veterinari e richiede poca formazione: per garantire che le scansioni vengano assegnate alle posizioni corrette, l'operatore seleziona semplicemente il dente corrispondente nello schema dentale del software

#### Contenuto della confezione

- Scanner radiografico dentale DigiVet® CR PLUS
- Set iniziale lastre di memoria: 4x dimensione 2 (31 x 41 mm), 1x dimensione 4c (48 x 54 mm)
- 100 custodie igieniche dimensione 2
- 100 custodie igieniche dimensione 4c
- Pacchetto software di imaging DigiVet® Dental Vet incluso modalità DICOM (Invia / Ricevi)

#### Art. Nr.

708035 Scanner radiografico dentale DigiVet® CR PLUS

### Dispositivo di pulizia a ultrasuoni 4,0 l

Dispositivi universali con vasca vibrante in acciaio inox e involucro in acciaio inox – per una pulizia degli strumenti semplice e sicura e risultati di pulizia ideali.

- Cestello in acciaio inox protegge sia gli oggetti da pulire che la vasca vibrante
- Coperchio in acciaio inox riduce il rumore
- Con rubinetto di scarico
- Capacità della vasca: 4,0 litri
- Capacità operativa: 3,5 litri
- Potenza a ultrasuoni: max. 120 Watt
- Riscaldamento: 20 – 80 °C
- Potenza di riscaldamento: 120 Watt
- Timer: 1 – 60 min / funzionamento continuo
- Frequenza operativa: ca. 45 kHz
- Tensione di rete: 50 / 60 Hz, collegamento di rete: 220 – 240 V
- Dimensioni: Dispositivo – Esterno (in cm): L 33 x P 17,5 x A 22,5  
Vasca – Interno (in cm): L 30,2 x P 15,2 x A 10 Cestello – Interno (in cm): L 28 x P 14 x A 8,5
- Incl. Coperchio in acciaio inox, cestello e 100 ml di concentrato detergente

#### Art. Nr.

561009 Dispositivo di pulizia a ultrasuoni 4,0 l



### Pompa di aspirazione medica

Per l'aspirazione di liquidi corporei come muco e catarro.

Questa pompa di aspirazione ha un contenitore in policarbonato con una capacità di 1 litro. Il contenitore è dotato di una valvola di troppo pieno ed è sterilizzabile. Sul lato anteriore si trovano un regolatore di potenza di aspirazione e un vacuometro.

#### Dati tecnici

- Max. potenza di aspirazione: 40 l/min
- Max. pressione di aspirazione: fino a 0,80 bar
- Incluso tubo di aspirazione Ø 7 mm, lunghezza 1,25 m
- Alimentazione: 230 V, 50 Hz
- Assorbimento di potenza: 107 VA
- Fusibile: F 1 x 1,6 A 250 V
- Dimensioni (in cm): 35 x 21 x 18
- Peso: 3,6 kg

#### Art. Nr.

306050 Pompa di aspirazione medica

- 306051 Unità filtro
- Per pompa di aspirazione medica (306050)
  - Rotondo o quadrato



306050



611733

### DR. MACH LED 130 F lampada d'esame

- Lampada d'esame compatta con innovativa tecnologia LED
- Potenza luminosa di 70.000 Lux
- F = Campo luminoso focalizzabile: 14 – 25 cm / 1 m distanza di lavoro
- Diametro del corpo illuminante: 33 cm
- Numero di LED: 19
- Indice di resa cromatica:  $R_a \geq 95$
- Incluso trasformatore
- Durata dei LED: 50.000 ore
- Per le lampade da soffitto ordinare separatamente l'anello di ancoraggio a soffitto (612730)

#### Art. Nr.

|        |  |
|--------|--|
| 611733 | DR. MACH LED 130 F – modello su stativo<br>• Con braccio SWING leggero         |
| 611734 | DR. MACH LED 130 F – modello a parete  |
| 611735 | DR. MACH LED 130 F – modello a soffitto<br>• Per altezze del locale fino a 3 m |
| 611266 | Adattatore con impugnatura sterilizzabile                                      |
| 612229 | Impugnatura di ricambio in plastica<br>• Autoclavabile                         |
| 612730 | Anello di ancoraggio a soffitto<br>• Per lampade da soffitto singole           |



612937

### DR. MACH LED 150 FP lampada operatoria versione SWING

#### Ora con un nuovo design moderno

- Potenza luminosa di 130.000 Lux
- Campo luminoso focalizzabile: 17 – 23 cm / 1 m distanza di lavoro
- Illuminazione puntuale dei canali di ferita più profondi con elevata intensità luminosa
- Fusione integrata dei campi luminosi
- Regolazione precisa del diametro del campo luminoso alla dimensione del campo operatorio
- Corpo illuminante piccolo:  $\varnothing$  38 cm
- Regolazione elettronica della luminosità sul corpo illuminante
- Basso sviluppo di calore
- Quasi nessuna usura della lampada grazie ai LED di lunga durata (50.000 ore)
- Indice di resa cromatica:  $R_a \geq 96$
- Regolazione in altezza: 118 cm
- Area di lavoro: 70 – 140 cm
- Numero di LED: 26
- Regolazione elettronica della luminosità sul corpo illuminante
- Incl. Alimentatore 100 – 250 V (50 – 60 Hz)
- Incl. impugnatura sterilizzabile (plastica)
- Per le lampade da soffitto ordinare separatamente l'anello di ancoraggio a soffitto (612730)

#### Art. Nr.

|        |   |
|--------|---|
| 612936 | DR. MACH LED 150 FP – modello su stativo con braccio SWING  |
| 612937 | DR. MACH LED 150 FP – modello a parete con braccio SWING  |
| 612938 | DR. MACH LED 150 FP – modello a soffitto con braccio SWING<br>• Per altezze del locale fino a 3 m |
| 612229 | Impugnatura di ricambio in plastica<br>• Autoclavabile  |
| 612730 | Anello di ancoraggio a soffitto<br>• Per lampade da soffitto singole                              |

### DR. MACH LED 300DF SC lampada operatoria

L'ultima novità nella gamma del produttore di qualità DR. MACH si distingue per l'elevatissima intensità luminosa a un prezzo estremamente interessante. I fasci di luce dei tre cluster LED possono essere concentrati tramite la maniglia sterilizzabile e, a seconda delle dimensioni del campo operatorio, ulteriormente messi a fuoco.

- 160.000 Lux di potenza luminosa / 1 m di distanza di lavoro
- Campo luminoso focalizzabile: 17 – 27 cm / 1 m di distanza di lavoro
- Indice di resa cromatica:  $R_a \geq 95$
- Regolazione in altezza: 118 cm
- Area di lavoro: 70 – 140 cm
- Numero di LED: 36
- Durata dei LED: 60.000 ore
- Regolazione elettronica della luminosità sul corpo illuminante
- Per le lampade da soffitto ordinare separatamente l'anello di ancoraggio a soffitto (612730)

#### Art. Nr.

|        |   |
|--------|---|
| 612924 | DR. MACH LED 300DF SC lampada operatoria – modello a parete   |
| 612925 | DR. MACH LED 300DF SC lampada operatoria – modello a soffitto   |
| 612229 | Impugnatura di ricambio in plastica <ul style="list-style-type: none"> <li>• Autoclavabile</li> </ul>               |
| 612730 | Anello di ancoraggio a soffitto <ul style="list-style-type: none"> <li>• Per lampade da soffitto singole</li> </ul> |
| 612914 | Alimentatore per DR. MACH LED lampade operatorie da soffitto  |
| 612918 | Alimentatore per DR. MACH LED lampade operatorie da parete  |



612925

### DR. MACH LED 2 SC lampade operatorie

- SC = Single-Color Chip
- Campo luminoso focalizzabile da 17 a 28 cm / 1 m di distanza di lavoro
- Illuminazione puntuale dei canali di ferita più profondi con elevata intensità luminosa
- Fusione integrata dei campi luminosi
- Regolazione precisa del diametro del campo luminoso in base alle dimensioni del campo operatorio
- Basso sviluppo di calore
- Quasi nessuna usura della lampada grazie ai LED di lunga durata (50.000 ore)
- 115.000 Lux di potenza luminosa / 1 m di distanza di lavoro
- Regolazione in altezza: 118 cm
- Area di lavoro: 60 – 150 cm
- Diametro del corpo lampada: 49 cm
- Indice di resa cromatica:  $R_a \geq 95$
- Si prega di ordinare l'alimentatore separatamente (incluso nel modello con stativo)
- Per le lampade da soffitto ordinare separatamente l'anello di ancoraggio a soffitto (612730)

#### Art. Nr.

|        |  |
|--------|--|
| 612910 | DR. MACH LED 2 SC lampada operatoria – modello con stativo   |
| 612911 | DR. MACH LED 2 SC lampada operatoria – modello a parete  |
| 612912 | DR. MACH LED 2 SC lampada operatoria – modello a soffitto <ul style="list-style-type: none"> <li>• Per altezze del locale tra 2,60 m e 3,00 m</li> </ul> |
| 612229 | Impugnatura di ricambio in plastica <ul style="list-style-type: none"> <li>• Autoclavabile</li> </ul>  |
| 612730 | Anello di ancoraggio a soffitto <ul style="list-style-type: none"> <li>• Per lampade da soffitto singole</li> </ul>                                      |
| 612914 | Alimentatore per DR. MACH LED lampade operatorie da soffitto   |
| 612918 | Alimentatore per DR. MACH LED lampade operatorie da parete   |



612911



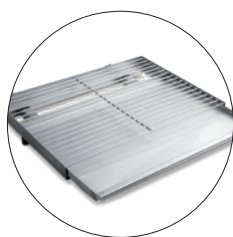
604200



604200 + 604306



604301



604302



604304



604305

## Tavolo elevatore a forbice II

### Proteggete la vostra schiena!

Il tavolo adatto per esaminare, trattare e operare è realizzato interamente in acciaio inox di alta qualità. Grazie alla regolazione elettrica in altezza da 28 a 105 cm, non è più necessario sollevare i pazienti sul tavolo operatorio. Questo protegge la vostra schiena e vi permette di lavorare comodamente.

Piedini regolabili garantiscono sempre una posizione stabile. Il bordo laterale trattiene i liquidi sul piano del tavolo, che possono essere smaltiti tramite lo scarico. Il piano del tavolo dal design elegante e profondo con angoli arrotondati è facile da pulire e da disinfettare. L'imbottitura rivestita in plastica isola i rumori e aumenta la stabilità della forma.

- Con collegamento elettrico e ganci saldati fissi
- Portata massima: 100 kg
- Dimensioni piano del tavolo (in cm): L 130 x P 60
- Con collegamento elettrico
- Ganci saldati fissi

### Opzioni aggiuntive disponibili

Si prega di indicare al momento dell'ordine, oltre al numero dell'articolo per la versione stazionaria desiderata, anche i numeri degli articoli delle opzioni desiderate.

| Art. Nr. |  |
|----------|--|
| 604200   | Tavolo elevatore a forbice II stazionario <ul style="list-style-type: none"> <li>• In acciaio inox</li> </ul>  |
| 604201   | Tavolo elevatore a forbice II stazionario <ul style="list-style-type: none"> <li>• Colore: rosso fuoco (RAL 3000)</li> </ul>   |
| 604202   | Tavolo elevatore a forbice II stazionario <ul style="list-style-type: none"> <li>• Colore: verde giallastro (RAL 6018)</li> </ul>  |
| 604203   | Tavolo elevatore a forbice II stazionario <ul style="list-style-type: none"> <li>• Colore: blu notte (RAL 5022)</li> </ul>   |
| 604204   | Tavolo elevatore a forbice II stazionario <ul style="list-style-type: none"> <li>• Colore: arancione rosso (RAL 2001)</li> </ul>   |
| 604205   | Tavolo elevatore a forbice II stazionario <ul style="list-style-type: none"> <li>• Colore: verde muschio (RAL 6005)</li> </ul>   |
| 604206   | Tavolo elevatore a forbice II stazionario <ul style="list-style-type: none"> <li>• Colore: telemagenta (RAL 4010)</li> </ul>   |
| 604207   | Tavolo elevatore a forbice II stazionario <ul style="list-style-type: none"> <li>• Colore: bianco puro (RAL 9010)</li> </ul>   |
| 604306   | Kit mobile per tavolo elevatore a forbice II <ul style="list-style-type: none"> <li>• Grazie a 4 doppie ruote di alta qualità e una batteria, il tavolo fisso diventa mobile</li> </ul>  |
| 604301   | Opzione di inclinazione elettrica per piano del tavolo <ul style="list-style-type: none"> <li>• ATTENZIONE: Non combinabile con l'opzione bilancia (604305)!</li> </ul>  |
| 604302   | Vassoio dentale per tavolo elevatore a forbice II <ul style="list-style-type: none"> <li>• Applicabile</li> <li>• Raccoglie l'acqua durante la rimozione del tartaro</li> <li>• Facile da pulire e disinfettare</li> <li>• Posizionamento della testa sulla griglia</li> <li>• Dimensioni (in cm): L 48,5 x A 5,5 x P 35,5</li> <li>• Altezza del contenitore di raccolta: 2 cm</li> </ul> |
| 604304   | Binario standard per tavolo elevatore a forbice II <ul style="list-style-type: none"> <li>• Applicabile</li> <li>• Per fissare i blocchi di collegamento con fissaggio rapido</li> </ul>   |
| 604305   | Opzione bilancia per tavolo elevatore a forbice II <ul style="list-style-type: none"> <li>• Bilancia integrata con display</li> <li>• Campo di pesatura 0 - 120 kg</li> <li>• ATTENZIONE: Non combinabile con il meccanismo di inclinazione elettrico (604301)!</li> </ul>   |

### Tavolo operatorio e da trattamento mobile con base a "X"

Il bestseller tra i tavoli operatori e da trattamento EICKEMEYER® è ora disponibile anche in versione mobile. Dotato a scelta di pompa idraulica esente da manutenzione e scorrevole o di un motore elettrico silenzioso alimentato a batteria con comando manuale, il tavolo stabilisce nuovi standard in termini di mobilità e stabilità.

- Colonna di sollevamento snella ed elegante in alluminio anodizzato, azionata idraulicamente o a batteria
- Sollevamento da 72 a 112 cm consente trattamenti o operazioni comodi, sia da seduti che in piedi
- Base a X in acciaio inox di alta qualità e quattro doppie ruote scorrevoli con freno
- Piano del tavolo inclinabile fino a 90°, regolabile comodamente con una mano
- Piastra in acciaio inox profonda ed elegante con angoli arrotondati
- Facile da pulire e disinfettare
- Permette di lavorare in posizione seduta senza affaticare la schiena, poiché la sedia operatoria può essere spinta sotto il piano del tavolo
- Disponibile anche nella misura 50 x 130 cm

#### Art. Nr.

601530 Tavolo operatorio e da trattamento mobile con base a "X"

- Elettrico
- Inclusa batteria Li-Ion e caricabatterie
- Piano del tavolo 60 x 130 cm

601430 Tavolo operatorio e da trattamento mobile con base a "X"

- Idraulico
- Con pedale a pompa scorrevole
- Piano del tavolo 60 x 130 cm



601530

### Tavolo operatorio e da trattamento con base di sollevamento idraulica

- Colonna di sollevamento snella ed elegante in alluminio anodizzato
- Pompa idraulica scorrevole esente da manutenzione
- Sollevamento da 72 a 112 cm consente trattamenti o operazioni comodi, sia da seduti che in piedi
- Base interamente in metallo pesante con robusta copertura in acciaio inox e 4 piedini in gomma per la regolazione del livello, stabile e sicura
- Inclinabile fino a 90° tramite un robusto meccanismo di inclinazione, regolabile comodamente con una mano
- Facile da pulire e disinfettare
- Silenzioso grazie al piano in legno rivestito e rinforzato, sigillato tutto intorno con silicone
- Con base di sollevamento idraulica
- Piastra in acciaio inox profonda ed elegante con angoli arrotondati
- Dotato di bordo laterale e di uno scarico

#### Art. Nr.

601950 Tavolo operatorio e da trattamento con base di sollevamento idraulica

- Dimensioni piano del tavolo (in cm): L 130 x L 50

601960 Tavolo operatorio e da trattamento con base di sollevamento idraulica

- Dimensioni piano del tavolo (in cm): L 130 x P 60



601950



602020



601477

### Tavolo operatorio e da trattamento con colonna idraulica a pompa e base a "X"

- Con piano in acciaio inox e colonna idraulica a pompa
- Colonna di sollevamento snella ed elegante in alluminio anodizzato
- Pompa idraulica scorrevole esente da manutenzione
- Sollevamento da 72 a 112 cm consente trattamenti o operazioni comodi, sia da seduti che in piedi
- Base a X in acciaio inox di alta qualità con 4 piedini in gomma per la regolazione del livello
- Inclinabile fino a 90° tramite un robusto meccanismo di inclinazione, regolabile comodamente con una mano
- Piastra in acciaio inox profonda ed elegante con angoli arrotondati
- Facile da pulire e disinfettare
- Dotato di bordo laterale e di uno scarico
- Silenzioso grazie al piano in legno rivestito e rinforzato, sigillato tutto intorno con silicone
- Estremamente stabile
- Permette di lavorare in posizione seduta senza affaticare la schiena, poiché la sedia operatoria può essere spinta sotto il piano del tavolo
- Dimensioni piani del tavolo (in cm): L 130 x L 60

| Art. Nr. |  |
|----------|--|
| 602020   | Tavolo operatorio e da trattamento con colonna idraulica a pompa e base a "X"<br>• In acciaio inox                     |
| 601477   | Tavolo operatorio e da trattamento con colonna idraulica a pompa e base a "X"<br>• Colore: rosso fuoco (RAL 3000)      |
| 601478   | Tavolo operatorio e da trattamento con colonna idraulica a pompa e base a "X"<br>• Colore: verde giallastro (RAL 6018) |
| 601479   | Tavolo operatorio e da trattamento con colonna idraulica a pompa e base a "X"<br>• Colore: blu notte (RAL 5022)        |
| 601480   | Tavolo operatorio e da trattamento con colonna idraulica a pompa e base a "X"<br>• Colore: arancione rosso (RAL 2001)  |
| 601481   | Tavolo operatorio e da trattamento con colonna idraulica a pompa e base a "X"<br>• Colore: verde muschio (RAL 6005)    |
| 601482   | Tavolo operatorio e da trattamento con colonna idraulica a pompa e base a "X"<br>• Colore: telemagenta (RAL 4010)      |

### SCORE® JUMPER sedia da visita in diversi colori

Le popolari sedie da visita SCORE® sono ora disponibili in nuovi colori freschi: veri e propri punti di attrazione per il vostro studio!

- Comoda seduta a sella imbottita
- Posizione di seduta ergonomica
- Rivestimento in similpelle facilmente lavabile
- Libertà di movimento ottimale
- Doppie ruote in PU scorrevoli
- Regolabile in altezza tramite pistone a gas da ca. 59 a 77 cm
- Larghezza seduta: 44 cm
- Base a stella in alluminio con Ø 54 cm

#### Art. Nr.

|          |   |
|----------|---|
| 61010001 | Sedia da visita SCORE® JUMPER<br>• Colore: Nero           |
| 610101   | Sedia da visita SCORE® JUMPER<br>• Colore: Antracite      |
| 61010301 | Sedia da visita SCORE® JUMPER<br>• Colore: Verde bosco    |
| 61010201 | Sedia da visita SCORE® JUMPER<br>• Colore: Blu Capri      |
| 61010401 | Sedia da visita SCORE® JUMPER<br>• Colore: Rosso borgogna |
| 610104   | Sedia da visita SCORE® JUMPER<br>• Colore: Rosso fuoco    |
| 610106   | Sedia da visita SCORE® JUMPER<br>• Colore: Rosa           |
| 61010501 | Sedia da visita SCORE® JUMPER<br>• Colore: Arancione      |
| 610107   | Sedia da visita SCORE® JUMPER<br>• Colore: Giallo ocra    |



61010001



44 cm

### Sgabello da visita ZWEEZI / ZWOOZI

- Rivestimento in similpelle facilmente lavabile
- 5 ruote
- Colore: Verde evergreen
- Diametro base a stella: 54 cm

#### Art. Nr.

|        |   |
|--------|---|
| 610176 | Sgabello da visita ZWEEZI<br>• Con comoda seduta a sella imbottita<br>• Regolabile in altezza tramite pistone a gas da 55 a 85 cm |
| 610177 | Sgabello da visita ZWOOZI<br>• Comoda seduta imbottita<br>• Regolabile in altezza tramite pistone a gas da 50 a 65 cm             |



610176



610177



500000

### Autoclave Enbio S classe B

L'Enbio S è l'autoclave di classe B più veloce sul mercato.

Grazie alle sue dimensioni compatte si adatta a qualsiasi studio e la camera di sterilizzazione offre spazio sufficiente per un set chirurgico standard. L'Enbio S si monta in pochissimo tempo ed è facile e intuitivo da usare: accendere, selezionare la modalità, sterilizzare – fatto!

- Tempi di programma estremamente brevi: solo da 7 a 15 minuti
- Costi di esercizio rivoluzionariamente bassi grazie al filtro dell'acqua Magic
- Rumore di funzionamento molto silenzioso: solo 32 dBA
- Documentazione automatica su chiavetta USB
- Massima qualità al prezzo più basso
- Dimensioni esterne (in mm): L 252 x A 162 x P 561
- Peso: 15 kg

#### Art. Nr.

|           |   |
|-----------|---|
| 500000    | Autoclave Enbio S classe B  |
| E50000001 | Filtro dell'acqua Magic per Enbio S <ul style="list-style-type: none"> <li>• Consente il riutilizzo delle acque reflue dopo i processi di sterilizzazione</li> <li>• Particolarmente economico ed ecologico</li> <li>• Durata: ca. 400 l</li> <li>• Il cambio di colore indica quando il filtro deve essere sostituito</li> </ul> |
| E50000002 | Filtro aria HEPA per Enbio S <ul style="list-style-type: none"> <li>• Impedisce la penetrazione di batteri e virus</li> </ul>   |



50002302

### Autoclave MELAG MELAtronic 23 EN

Gli autoclavi MELAG si sono dimostrati eccellenti in molte cliniche veterinarie da decenni. Grazie al continuo sviluppo e all'impegno per la qualità, MELAG è leader mondiale nel settore dell'igiene. Anche una fitta rete di partner di assistenza offre un servizio affidabile, anche dopo l'acquisto.

- Questo autoclave funziona secondo il metodo della gravità
- Camera di sterilizzazione e serbatoio di riserva in acciaio inox
- Display digitale e monitoraggio elettronico dei parametri
- Con programma di preriscaldamento e asciugatura
- Capacità massima di carico: 4 kg di strumenti, 500 g di tessuti
- Supporto per vassoi
- Capacità massima di 5 vassoi (19 x 2 x 42 cm)
- Dimensioni caldaia (in cm): Ø 23 x 45 cm, 19 l
- Dimensioni (in cm): L 51 x A 38 x P 55

#### Art. Nr.

|          |  |
|----------|--|
| 50002302 | Autoclave MELAG MELAtronic 23 EN   |
| S500023  | Installazione e istruzioni per autoclavi MELAG <ul style="list-style-type: none"> <li>• Il corretto funzionamento di questi autoclavi richiede la installazione e istruzione da parte di personale specializzato formato</li> <li>• Vi chiediamo di comprendere che l'installazione corretta, confermata dal protocollo di installazione, è requisito per la garanzia</li> </ul> |

## Autoclave MELAG Vacuvel 23 B+

Il Vacuvel 23 B+ è ideale per compiti di sterilizzazione impegnativi e si distingue per i tempi di programma brevi e una documentazione sicura.

### Materiale da sterilizzare rapidamente pronto all'uso

Tempi di sterilizzazione brevi garantiscono un rapido riutilizzo degli strumenti.

### Risultati affidabili

Il generatore di vapore separato garantisce una pressione costante e una temperatura uniforme.

### Dalla parte della sicurezza

Con questo autoclave a vuoto di classe B, soddisferete pienamente la vostra responsabilità verso il paziente.

### Risparmio di costi / tempo

Grazie all'elevata capacità di carico, si ottiene una maggiore efficienza nella preparazione degli strumenti.

- Risultati di asciugatura ottimali per strumenti confezionati grazie al processo di post-vuoto
- Tempo di programma ridotto e meno condensa grazie al preriscaldamento automatico
- Serbatoio dell'acqua integrato e facile da riempire; possibile collegamento a un impianto di trattamento dell'acqua
- Numerosi dispositivi di sicurezza, come il blocco della porta in caso di sovrappressione nella caldaia
- Memoria interna dei protocolli: fino a 40 cicli di programma per una documentazione efficace dei lotti
- Incl. Supporto per contenere fino a 5 vassoi (3 vassoi inclusi nella fornitura)
- Qualità "Made in Germany"

### Dati tecnici

- 5 programmi di sterilizzazione (incluso programma prioni)
- Volume camera: 23 l, P 45 cm, Ø 25 cm
- Serbatoio dell'acqua da 4 l (sufficiente per fino a 7 cicli)
- Capacità di carico: 5 kg per strumenti, 1,8 kg per tessuti
- Consumo energetico: 2.100 W
- Dimensioni esterne (in cm): L 42,5 x A 49 x P 74
- Peso: 50 kg

### Art. Nr.

500079 Autoclave MELAG Vacuvel 23 B+

S500023 Installazione e istruzioni per autoclavi MELAG

- Per tutti gli autoclavi MELAG / Euroklaven offerti, tranne MELAG Kliniklav 25
- Il corretto funzionamento di questi autoclavi richiede l'installazione e l'istruzione da parte di personale specializzato formato
- Vi chiediamo di comprendere che l'installazione corretta, confermata dal protocollo di installazione, è requisito per la garanzia





402090

### Pompa per infusione InfusoVet Connect

La InfusoVet Connect è una pompa per infusione intelligente per la medicina veterinaria. Grazie al Wi-Fi integrato, la pompa può collegarsi al vostro dispositivo mobile tramite un kit di trasferimento dati opzionale e trasmettere notifiche di stato in tempo reale.

- Touchscreen a colori da 4,3" per un utilizzo semplice
- Elevata sicurezza del paziente grazie ad allarmi acustici / ottici
- Adatta anche per trasfusioni di sangue
- Velocità di flusso: 0,1 – 2.000 ml/h
- Velocità del bolo: 0,1 – 2.000 ml/h (automatica e manuale)
- Modalità di infusione: modalità a velocità, modalità a tempo, peso corporeo, sequenza di gocce, libreria dei farmaci e micromodulo
- Livello di occlusione: 5 livelli selezionabili (50 – 900 mmHg)
- Funzionamento a rete e a batteria, autonomia fino a 10 ore
- Con morsetto per asta di infusione e supporto per gabbia
- Dimensioni (in cm): L 13,8 x A 13,2 x P 9
- Peso: 1,5 kg
- Per linee di infusione EICKEMEYER® (Art. n. 402071)

#### Art. Nr.

|          |   |
|----------|---|
| 402090   | Pompa per infusione InfusoVet Connect   |
| 40209001 | Kit di trasferimento dati per InfusoVet Connect   |
| 40209012 | Utilizzo del server InfusoVet Connect <ul style="list-style-type: none"> <li>• Per 12 mesi</li> </ul> |



402080

### Pompa per infusione InfusoVet Easy II

L'EICKEMEYER® InfusoVet Easy II è una pompa per infusione programmabile che unisce sicurezza, prestazioni e affidabilità.

- Ottimo rapporto qualità-prezzo
- Display LCD con retroilluminazione
- Intuitiva e facile da usare
- Allarmi ottici e acustici regolabili
- Velocità di flusso: 0,1 – 1.500 ml/h
- Funzionamento a rete e a batteria, autonomia fino a 4 ore
- Con supporto per asta di infusione
- Dimensioni (in cm): L 14,6 x A 19,3 x P 9,5
- Peso: 1,6 kg
- Per linee di infusione EICKEMEYER® (Art. n. 402071)

#### Art. Nr.

|        |   |
|--------|---|
| 402080 | Pompa per infusione InfusoVet Easy II   |
| 402076 | Supporto per gabbia per pompa per infusione <ul style="list-style-type: none"> <li>• Con asta di infusione</li> </ul> |



### Riscaldatore di sangue e infusione EICKEMEYER®

Il riscaldatore di sangue e infusione EICKEMEYER® riduce la differenza di temperatura tra il liquido endovenoso e il paziente e minimizza l'insorgenza di ipotermia.

- Per il riscaldamento di tutti i liquidi somministrati per via endovenosa
- Facile da usare
- Display LED con indicazione della temperatura
- Regolazione della temperatura da 35 a 42 °C in incrementi di 0,1 °C
- Allarmi: surriscaldamento, temperatura troppo bassa, errore di sistema, porta aperta, promemoria riscaldamento
- Fissaggio con laccetto o morsetto di fissaggio
- Tempo di riscaldamento: meno di 2 minuti
- Dimensioni (in cm): L 18 x L 7 x P 3,5
- Peso: 200 g (senza morsetto di fissaggio)

#### Art. Nr.

|        |  |
|--------|--|
| 402092 | Riscaldatore di sangue e infusione EICKEMEYER® |
|--------|--|

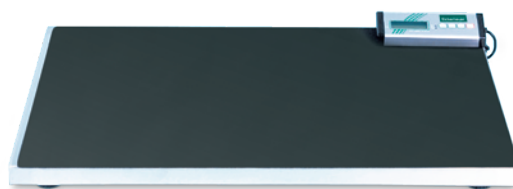
### Bilancia per piccoli animali SLIM-LINE

La bilancia per animali in acciaio inox piatta

- Ampio display LCD ben leggibile con supporto a parete
- Con tasto HOLD (compensa i movimenti)
- Piattaforma di pesatura completamente in acciaio inox
- Campo di pesatura 0 – 150 kg (incrementi di 100 g)
- Funzionamento a batteria o a rete
- Incluso tappetino
- Dimensioni (in cm): L 90 x L 55 x A 4,5

Art. Nr.

909100 Bilancia per piccoli animali SLIM-LINE



909100

### Bilancia digitale per piccoli animali

Grazie alla superficie di pesatura concava e alla superficie in gomma (antiscivolo), i pazienti si sentono a proprio agio!

- La funzione HOLD facilita la pesatura dei pazienti che si muovono
- Divisione da 5 g consente una determinazione affidabile del peso
- Facile e veloce da pulire
- Funzione tara
- Portata: 20 kg
- Conversione kg / lb / oz
- Tecnica di accensione: tecnologia Button-On
- Spegnimento automatico
- Display LCD
- Incl. Batterie (2 x 1,5 V)
- Dimensioni (in cm): L 55 x P 31 x A 5,3

Art. Nr.

909056 Bilancia digitale per piccoli animali



909056

### Dispositivo elettrochirurgico EickTron 160 W

L'EickTron 160 W è un dispositivo elettrochirurgico di uso versatile in medicina veterinaria. Il dispositivo può essere utilizzato sia in modalità monopolare che bipolare. Il dispositivo è controllato da microprocessore e quindi molto semplice da usare.

La potenza può essere regolata tramite un pedale o un interruttore manuale.

#### Completo di

- Manipolo con interruttore a dito e cavo di collegamento
- Set di elettrodi (10 pezzi)
- Elettrodo neutro incl. Cavo per elettrodo neutro
- Pedale
- Elettrodo rettale

#### Potenza

- Potenza massima 160 W (taglio)
- Potenza massima 100 W (coagulazione)
- Potenza massima 60 W (bipolare)

#### Dati tecnici

- Ingresso: 220 – 240 V; 50 – 60 Hz
- Consumo energetico: 300 VA
- Frequenza: 600 kHz
- Dimensioni (in cm): A 10,4 x L 25,4 x P 28,8

Art. Nr.

323135 Dispositivo elettrochirurgico EickTron 160 W

323105 Pinzetta bipolare  
• Angolata

323106 Cavo di collegamento bipolare

323139 Adattatore di collegamento bipolare



323135



323105



323106



323139



710003

### Microscopio MOTIC LED B1 Elite

La serie di microscopi MOTIC B1 offre da tempo una base solida e robusta per applicazioni professionali. Questa nuova versione B1 Elite è stata aggiornata con nuove ottiche e meccaniche che normalmente si trovano solo nei modelli più costosi.

#### Dati tecnici

- Tubo di osservazione: binoculare, scorrevole
- Distanza interpupillare: 55 – 75 mm
- Regolazione diottrica: su entrambi i tubi,  $\pm 5$  diottrie
- Inclinazione: 45° inclinato, 360° ruotabile
- Oculare: WF10X / 18 mm
- Obiettivi semi-planari SP 4x / 0,10, 10x / 0,25, 40x / 0,65, 100x / 1,25
- Tavolino portaoggetti: posizione bassa integrata, stadio meccanico coassiale con portacampioni
- Dimensione tavolino: 140 x 135 mm
- Campo di movimento stadio meccanico X e Y: 76 x 40 mm
- Fine corsa superiore: preimpostato e regolabile
- Condensatore: focalizzabile 1,25 N.A. Condensatore Abbe con diaframma a iride
- Precisione di messa a fuoco fine: passo minimo 2  $\mu$ m
- Illuminazione: LED da 3 W con controllo dell'intensità
- Alimentazione: 110 – 240 V (con alimentatore esterno)
- Incluso nella confezione: copripolvere e olio da immersione
- Dimensioni (in cm): L 19 x P 24,5 x A 38
- Peso: 6,8 kg

#### Art. Nr.

|           |   |
|-----------|---|
| 710003    | Microscopio MOTIC LED B1 Elite  |
| 710006    | Obiettivo planare a fasi per microscopio Motic <ul style="list-style-type: none"> <li>• PL PH 40x / 0,65 (molla)</li> </ul>   |
| 710007    | Inserto a contrasto di fase per microscopio Motic <ul style="list-style-type: none"> <li>• 40x</li> </ul>   |
| 710008    | Diaframma campo oscuro  |
| 710012    | Telescopio di centratura per la regolazione degli anelli a contrasto di fase <ul style="list-style-type: none"> <li>• Per microscopi MOTIC B1 e B3</li> <li>• <math>\varnothing</math> 23,2 mm</li> </ul> |
| E71000301 | Elemento di illuminazione LED per Motic B1 Elite <ul style="list-style-type: none"> <li>• Pezzo di ricambio</li> <li>• 3 W</li> <li>• Per art. n. 710003</li> </ul>                                       |



### Combinazione di 3 gabbie SHOR-LINE in acciaio inox

La nostra unità più venduta, per 3 – 4 animali. La gabbia inferiore può essere divisa tramite una parete divisoria. In questo modo è possibile ospitare fino a 4 animali. Per consentire ai pazienti più grandi un facile accesso alla gabbia, la barra divisoria della gabbia grande può essere rimossa rapidamente.

- Con base mobile e parete divisoria rimovibile
- Fila superiore: 2 gabbie (ciascuna L 61 x A 61 x P 72 cm)
- Fila inferiore: 1 gabbia con doppia porta (L 121,9 x A 76,2 x P 72 cm)

#### Art. Nr.

|        |  |
|--------|--|
| 634800 | Combinazione di 3 gabbie SHOR-LINE in acciaio inox |
|--------|--|

### Centrifuga da laboratorio standard EICKEMEYER®

- Facile da usare
- Ottimo rapporto qualità-prezzo
- 4 piedini a ventosa per una posizione stabile
- Rotore angolare in acciaio ad alte prestazioni
- Regolabile senza scatti fino a 4.500 giri/min
- Timer 0 – 60 minuti
- Alloggiamento per 6 provette da 15 ml con Ø 16 mm
- Peso: 8 kg

#### Art. Nr.

|        |  |
|--------|--|
| 718200 | Centrifuga da laboratorio standard EICKEMEYER®   |
| 718322 | Adattatore di riduzione <ul style="list-style-type: none"> <li>• Per la riduzione a 2 ml</li> <li>• Adatto per provette di reazione da 1,5 / 2,0 ml con coperchio ("cappucci Eppendorf")</li> </ul>            |
| 718215 | Inserto per provette da centrifuga per centrifuga da laboratorio standard EICKEMEYER® <ul style="list-style-type: none"> <li>• In plastica</li> <li>• Ø interno: 17 mm</li> <li>• Profondità: 90 mm</li> </ul> |
| 718210 | Adattatore per provette da 15 ml per centrifuga da laboratorio standard EICKEMEYER® <ul style="list-style-type: none"> <li>• In plastica</li> <li>• Ø interno: 13,8 mm</li> <li>• Profondità: 65 mm</li> </ul> |



718200

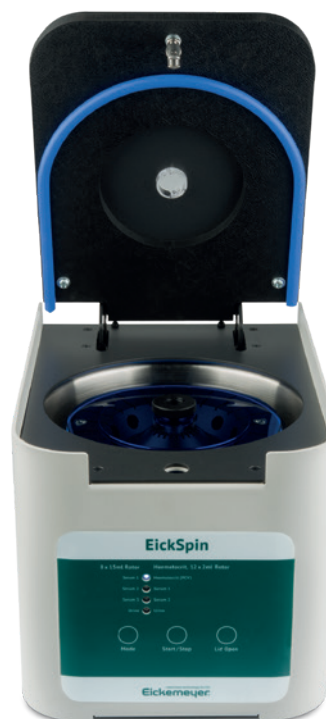
### Centrifuga da laboratorio EickSpin

La centrifuga da laboratorio sviluppata appositamente per le esigenze della medicina veterinaria soddisfa tutti i requisiti della pratica quotidiana. Grazie al design compatto e chiaro, la centrifuga EickSpin è facile da usare.

- Con 2 inserti rotore facilmente intercambiabili
- Riconoscimento automatico del rotore
- Display LED chiaro
- Rotore per 8 provette da 15 ml
- Rotore per 12 provette da 2 ml, ematocrito
- 4 programmi preimpostati per la centrifugazione di siero, urina ed ematocrito
- Dimensioni (in cm): L 23 x P 23 x A 35
- Peso: 12 kg

#### Art. Nr.

|        |   |
|--------|---|
| 718380 | Centrifuga da laboratorio EickSpin  |
| 718375 | Capillare <ul style="list-style-type: none"> <li>• Ø 1,4 mm</li> <li>• Eparinizzato</li> <li>• Confezione da 1.000 pezzi</li> </ul>   |
| 718322 | Adattatore di riduzione <ul style="list-style-type: none"> <li>• Per la riduzione a 2 ml</li> <li>• Adatto per provette di reazione da 1,5 / 2,0 ml con coperchio ("cappucci Eppendorf")</li> </ul> |



718380



974214



152614



100503



118614



132812



973512



973412



974314



140005



851317



517050

## Set di castrazione per gatti o gatte

| Art. Nr. |  | Lunghezza |
|----------|--|-----------|
| 170001   | Set completo, composto da:   |           |
| 974214   | Pinza arteriosa KELLY<br>• Dritta  | 140       |
| 152614   | Porta-aggi OLSSEN-HEGAR (TC)<br>• Mini   | 140       |
| 100503   | Manici per bisturi STANDARD<br>• N. 3<br>• Piccolo<br>• Per lame Fig. 10 - 15  |           |
| 118614   | Forbici MAYO<br>• Dritta<br>• St / st  | 140       |
| 132812   | Pinzetta chirurgica ADSON<br>• 1 x 2 denti   | 120       |
| 973512   | Pinza arteriosa DE BAKEY-MOSQUITO<br>• Curva   | 120       |
| 973412   | Pinza arteriosa DE BAKEY-MOSQUITO<br>• Dritta  | 120       |
| 974314   | Pinza arteriosa KELLY<br>• Curva   | 140       |
| 140005   | Pinza per teli JONES   | 55        |
| 851317   | Uncino per castrazione<br>• Con bottone<br>• Ø 3,0 mm  | 160       |
| 517050   | Contenitore per strumenti<br>• In alluminio<br>• Con fondo e coperchio forati<br>• Con chiusure laterali<br>• Non autoclavabile<br>• Dimensioni (in cm): L 30 x P 14 x A 7 |           |

Eickemeyer®

*Altri strumenti  
su richiesta*

| Set di castrazione per cani (grande) |  |           |
|--------------------------------------|--|-----------|
| Art. Nr.                             |  | Lunghezza |
| 170002                               | Set completo, composto da:   |           |
| 140311                               | Pinza per teli BACKHAUS  | 110       |
| 974314                               | Pinza arteriosa KELLY<br>• Curva   | 140       |
| 973512                               | Pinza arteriosa DE BAKEY-MOSQUITO<br>• Curva   | 120       |
| 152614                               | Porta-ago OLSEN-HEGAR (TC)<br>• Mini   | 140       |
| 145315                               | Pinza per tessuti e intestino ALLIS<br>• 5 x 6 denti   | 150       |
| 851317                               | Uncino per castrazione<br>• Con bottone<br>• Ø 3,0 mm  | 160       |
| 132416                               | Pinzetta anatomica STANDARD  | 160       |
| 118717                               | Forbici MAYO<br>• Curva<br>• St / st   | 170       |
| 100503                               | Manici per bisturi STANDARD<br>• N. 3<br>• Piccolo<br>• Per lame Fig. 10 – 15  |           |
| 118314                               | Forbici da dissezione METZENBAUM<br>• Curva<br>• St / st   | 145       |
| 132912                               | Pinzetta ADSON-BROWN<br>• 9 x 9 denti  | 120       |
| 974416                               | Pinza arteriosa ROCHESTER-CARMALT<br>• Dritta  | 160       |
| 974516                               | Pinza arteriosa ROCHESTER-CARMALT<br>• Curva   | 160       |
| 517050                               | Contenitore per strumenti<br>• In alluminio<br>• Con fondo e coperchio forati<br>• Con chiusure laterali<br>• Non autoclavabile<br>• Dimensioni (in cm): L 30 x P 14 x A 7 |           |



140311



974314



973512



152614



145315



851317



132416



118717



100503



118314



132912



974416



974516



517050



902605

### AESCULAP Isis

La Isis è ideale per la preparazione della venipuntura, incisione, biopsia ed è adatta per aree di difficile accesso.

- Molto silenziosa e a bassa vibrazione
- Larghezza di taglio: 24 mm
- Lunghezza di taglio: ca. 0,5 mm
- Batteria Li-Ion, autonomia fino a 120 min / 90 min di ricarica
- Peso: 120 g incl. testina di taglio

#### Art. Nr.

902605 AESCULAP Isis

- 902601 Testina di taglio per Isis / Exacta
- Larghezza di taglio: 24 mm
  - Lunghezza di taglio: ca. 0,5 mm
  - Lama in carbonio (non può essere riaffilata)



902602

### AESCULAP Vega

La Vega è ideale per la preparazione all'ecografia e alla puntura venosa nei cavalli.

- Silenziosa e a basse vibrazioni
- Larghezza di taglio: 40 mm
- Lunghezza di taglio: regolabile su 3 livelli: 0,5 / 1,5 / 2,5 mm
- Durata della batteria fino a 50 min / 2 ore Tempo di ricarica
- Peso: 250 g incl. testina di taglio

#### Art. Nr.

902602 AESCULAP Vega

- 902603 Testina di taglio per tosatrice AESCULAP Vega
- Lama in carbonio (non può essere riaffilata)



### AESCULAP Durati

La Durati convince per il suo peso leggero e bilanciato, le elevate prestazioni e la lunga durata della batteria.

- Batteria Li-Ion, durata fino a 4 ore
- Alta velocità di taglio e risultato ottimale
- Buona potenza di taglio anche su pelo spesso
- Incl. Testina SnapOn (1,5 mm) e stazione di ricarica per macchina e batteria secondaria opzionale (Art. Nr. 904001)
- Peso: 380 g con testina e batteria

#### Art. Nr.

904000 AESCULAP Durati



### AESCULAP Favorita II

La Favorita II è il classico per una rasatura perfetta degli animali - pratica e di uso universale.

- Potente, durevole e affidabile
- Il peso ridotto consente un lavoro senza fatica
- Rasatura rapida anche su pelo annodato
- Nessun surriscaldamento, anche in uso continuo
- Ampia scelta di testine per ogni applicazione
- Senza testina
- Peso: 650 g

#### Art. Nr.

902102 AESCULAP Favorita II

**INDICE**

|   |         |
|---|---------|
| <b>A</b>  |         |
| Apparecchi radiografici .....                           | 2,3     |
| Apparecchi radiografici dentali .....                   | 4,5     |
| Apparecchio di elettrochirurgia .....                   | 17      |
| Autoclavi .....   | 14,15   |
| <b>B</b>  |         |
| Bilance per piccoli animali .....                       | 17      |
| <b>C</b>  |         |
| Centrifughe da laboratorio .....                        | 19      |
| <b>D</b>  |         |
| Dispositivo di pulizia a ultrasuoni .....               | 7       |
| Dispositivo elettrochirurgico .....                     | 17      |
| <b>G</b>  |         |
| Gabbia .....  | 18      |
| <b>L</b>  |         |
| Lampade operatorie e da visita .....                    | 8,9     |
| <b>M</b>  |         |
| Microscopio .....                                       | 18      |
| <b>P</b>  |         |
| Pannello radiografico .....                             | 4       |
| Pompa di aspirazione medica .....                       | 7       |
| Pompe per infusione .....                               | 16      |
| <b>R</b>  |         |
| Riscaldatore per sangue e infusioni .....               | 16      |
| <b>S</b>  |         |
| Scanner radiografico dentale .....                      | 6       |
| Sedia da visita .....                                   | 13      |
| Sensore radiografico dentale – misura 2 .....           | 5       |
| Set per castrazione .....                               | 20,21   |
| Sgabello da visita .....                                | 13      |
| Supporto da tavolo per apparecchi radiografici mobili . | 2       |
| <b>T</b>  |         |
| Tavoli operatori e da trattamento .....                 | 10 – 12 |
| Tosatrici .....   | 22      |

EICKEMEYER S.R.L.  
Via G. Verdi 8  
65015 Montesilvano (PE)  
Italia  
T 085 935 4078  
F 085 935 9471  
info@eickemeyer.it  
www.eickemeyer.it